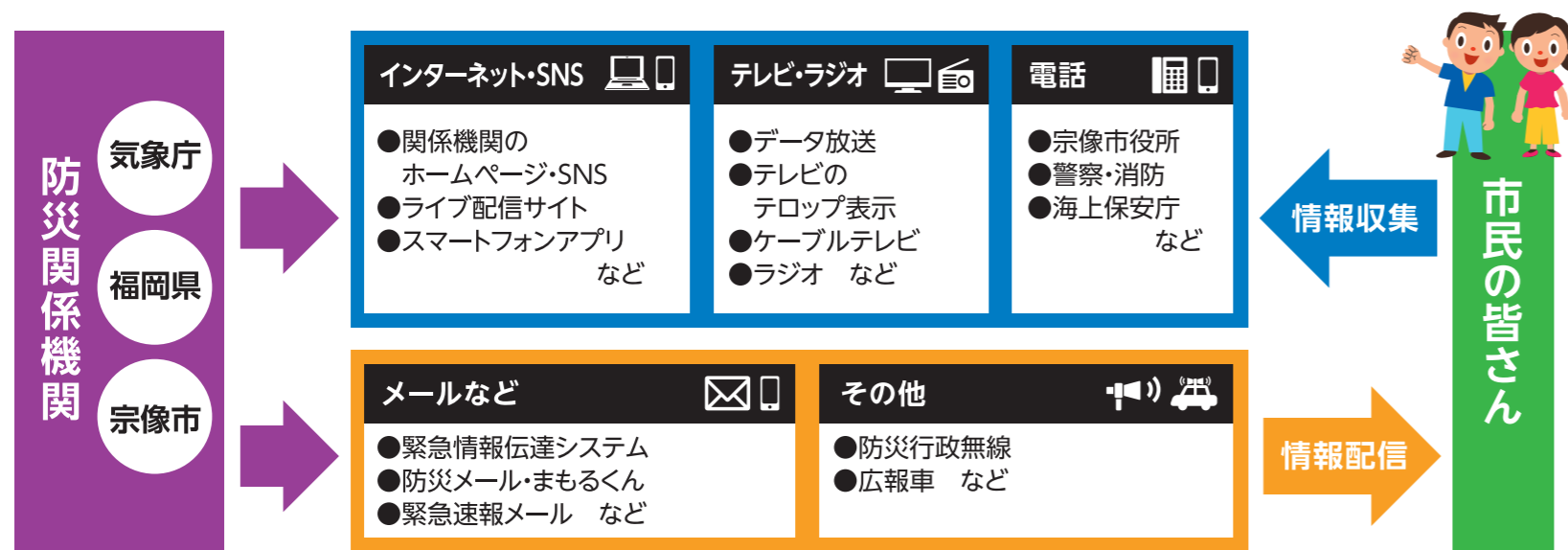


6-3 避難情報や防災気象情報の伝達方法



6-4 防災気象情報の入手先

メールからの情報収集

緊急情報伝達システム

市では、大雨や台風、地震などの災害発生につながるような気象警報や災害発生時の避難情報など、さまざまな防災・災害情報や市からの緊急のお知らせを、携帯電話やパソコン、ファックスで受け取ることができます。

- 配信する情報**
- 震源に関する情報 ●気象情報 ●国民保護情報（国から）
 - 大気環境状況（福岡県から） ●市からのお知らせ

- 登録方法**
- ①空メール送信 …subscribe@bousai.city.munakata.lg.jp またはQRコード
 - ②配信情報の登録 …折り返し届いたメールに書かれている登録用サイトにアクセスし本登録を行ってください。



※しばらく待ってもメールが届かない場合は、もう一度①の手順（空メールを送信）を繰り返してください。
 ※携帯電話に迷惑メール対策（ドメイン指定受信、ドメイン指定拒否）を設定している場合は、登録メールが受信できません。
 詳しい設定方法は、取扱説明書が携帯電話会社で確認してください。

緊急速報メール・エリアメール

気象庁が配信する情報（緊急地震速報、津波警報など）、市が発信する災害・避難情報を、特定地域内のスマートフォン・携帯端末に対して一斉配信します。観光や仕事、一時的に滞在している人も受信できます。（登録不要、受信料無料ですが、受信設定については各携帯電話会社Webサイトをご確認ください。）



スマートフォンアプリからの情報収集

ふくおか防災ナビ・まもるくん

ふくおか防災ナビ・まもるくん 検索

利用無料



簡単操作



福岡県が配信するアプリで、さまざまな情報を確認できます。

- 避難情報をわかりやすくお知らせ
- 災害の状況に応じた行動示唆をイラストで表示
- 災害情報のプッシュ通知で受け取れる
- 登録した家族などの安否確認機能を搭載
- 最寄りの避難所の開設・混雑状況を地図で表示
- 災害に関するさまざまな情報サイトへアクセス可能

SNSからの情報収集

宗像市公式LINE

【ID:@muna2020】

防災の情報の他、市政情報やイベント情報など、市民生活に関わる情報をお知らせします。



宗像市防災情報(X(旧Twitter))

【ID:@Munakata_City】

気象情報や避難情報など災害時に必要な情報をお知らせします。



インターネットからの情報収集

宗像市防災情報ダッシュボード

宗像市防災情報ダッシュボード 検索

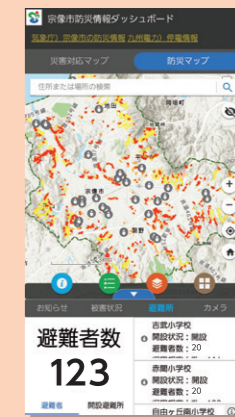
<https://www.city.munakata.lg.jp/bosai/page/010/20200707092727.html>



災害時にスマートフォン・パソコンなどで、被害状況（通行止め、土砂崩れ、冠水など）、開設避難所、各避難所の避難者数を閲覧することができます。

※ダッシュボードは、有事のときのみ更新しています。

- 各避難所の避難者数
- 市内の被害箇所
- 防災カメラの映像が確認できます。



宗像市防災Webマップ

宗像市防災Webマップ 検索

https://munakata.trims-cloud.net/munakata_bosai/hazard_map



宗像市防災ホームページ

宗像市防災ホームページ 検索

<https://www.city.munakata.lg.jp/bosai/index.html>



宗像市ため池ハザードマップ

宗像市ため池ハザードマップ 検索

<https://www.city.munakata.lg.jp/bosai/page/040/060/20210608114231.html>



宗像市公式ホームページ

宗像市 検索

<https://www.city.munakata.lg.jp/>



福岡県 総合防災情報

福岡県 総合防災情報 検索

<http://doboku-bousai.pref.fukuoka.lg.jp/gis/info/top/menu>



気象庁 警報・注意報

気象庁 警報・注意報 検索

<https://www.jma.go.jp/bosai/warning/>



気象庁 ナウキャスト(雨雲の動き・雷・竜巻)

気象庁 ナウキャスト 検索

<https://www.jma.go.jp/bosai/nowc/>



気象庁 キキクル(危険度分布)

気象庁 キキクル 検索

<https://www.jma.go.jp/bosai/risk/>



国土交通省 川の防災情報

川の防災情報 検索

<https://www.river.go.jp/index>



テレビ(データ放送)からの情報収集

地上デジタル放送対応のテレビでは、リモコンの「d」ボタンを押すことで天気予報や災害に関する情報を確認することができる「データ放送」を配信しています。NHKや民放各局で配信されており、河川水位や雨量の状況も知ることができます。

KBCテレビの「dボタン広報誌」では、市のお知らせに加えて災害発生時の避難情報などが配信されます。

