

# 宗像市防災 Web マップ<sup>o</sup>

## 操作マニュアル



# 目次

<b>1</b>	<b>はじめに</b> .....	<b>1</b>
	「宗像市防災 Web マップ操作マニュアル」について.....	1
	推奨環境.....	1
	主な機能.....	1
	アクセス方法 .....	1
<b>2</b>	<b>掲載情報一覧</b> .....	<b>2</b>
	■ 情報表示.....	2
	■ 情報表示凡例一覧 .....	2
	■ コミュニティ区表示.....	2
	■ 防災マップ（冊子版） .....	3
	■ 防災関連ページ.....	3
<b>3</b>	<b>画面説明</b> .....	<b>4</b>
	画面説明 .....	4
<b>4</b>	<b>機能説明</b> .....	<b>6</b>
	地図に洪水浸水想定区域などの情報を表示する.....	6
	避難所の情報を見る .....	6
	河川カメラを見る.....	7
	各地区へ地図を移動する.....	8
	防災マップ（冊子版）を開く .....	8
	リンクを開く.....	9
	地図を検索する .....	9
	地図／航空写真を切り替える .....	10
	操作マニュアルを表示する .....	11
	地図の印刷プレビュー画面を表示する .....	11
	Google ストリートビューを表示する .....	12

---

# 1 はじめに

## 「宗像市防災 Web マップ操作マニュアル」について

本文書は、「宗像市防災 Web マップ」の操作方法を記載したものです。本文書内で説明している機能・画面は、予告なく変更される場合がございます。

### 推奨環境

【PC】ブラウザ	Google Chrome、Mozilla Firefox、Microsoft Edge
【タブレット・スマートフォン】ブラウザ	Google Chrome、Safari

※推奨環境以外では画面表示が乱れる可能性があります。

### 主な機能

- GoogleMap／航空写真／Google ストリートビュー
- 住所検索
- 地図の印刷
- 情報表示
  - 浸水想定区域（洪水、高潮、津波災害警戒区域、内水）
  - 土砂災害警戒区域（急傾斜地、土石流、地すべり）
  - 揺れやすさマップ、活断層
  - 指定避難所/指定緊急避難場所
- コミュニティ区表示
- 防災マップ（冊子版）のリンク
- その他防災に関するリンク集

### アクセス方法

下記 URL をブラウザ（Chrome など）のアドレス欄に入力するまたは QR コードを読み取ります。

URL : [https://munakata.trims-cloud.net/munakata\\_bosai/hazard\\_map](https://munakata.trims-cloud.net/munakata_bosai/hazard_map)



## 2 掲載情報一覧

掲載されている情報の一覧は下記のとおりです。

### ■ 情報表示

避難施設	指定避難所、指定緊急避難場所
河川カメラ	河川カメラ位置
洪水	洪水浸水想定区域
土砂災害	土砂災害警戒・特別警戒区域 (急傾斜地・土石流・地すべり)
高潮	高潮浸水想定区域
津波	津波災害警戒区域
内水	内水浸水想定区域
地震	揺れやすさマップ、活断層

### ■ 情報表示凡例一覧

 避難所  避難所(優先開設)  河川カメラ  <u>※洪水浸水想定区域図について</u>  浸水想定 0.5m未満  浸水想定 0.5m～3.0m未満  浸水想定 3.0m～5.0m未満  浸水想定 5.0m以上  <u>※内水浸水想定区域について</u>  浸水想定 0.3m未満  浸水想定 0.3m～0.5m未満  浸水想定 0.5m～1.0m未満  浸水想定 1.0m～3.0m未満  浸水想定 3.0m～5.0m未満  浸水想定 5.0m～10.0m未満	<u>※土砂災害警戒区域・特別警戒区域について</u>  土砂災害警戒区域等 土石流  土砂災害特別警戒区域等 土石流  土砂災害警戒区域等 急傾斜地の崩壊  土砂災害特別警戒区域 急傾斜地の崩壊  土砂災害警戒区域等 地すべり   震度5弱の区域  震度5強の区域  震度6弱の区域  震度6強の区域   活断層
--	--

### ■ コミュニティ区表示

吉武地区、赤間地区、赤間西地区、自由が丘地区、河東地区、南郷地区、東郷地区、日の里地区、玄海地区、池野地区、岬地区、大島地区、地島地区

■ 防災マップ（冊子版）

災害を知る	表紙・裏表紙	
	宗像氏の地形特性と災害特性	
	過去の災害について	
	災害を意識する	洪水・内水発生の仕組みや特徴
土砂災害発生の仕組みや特徴		
津波発生の仕組みや特徴		
リスクを知る	避難を考える	大雨・台風時のとるべき避難行動
		地震発生時のとるべき行動
		避難先の選定
		避難に備えた事前の心構え
対応を知る	行動に移す	避難を促す情報
		マイ・タイムライン
		避難情報や防災気象情報の伝達方法
		防災気象情報の入手先
	個人に応じた避難行動・避難生活	避難時の心得
		避難生活の心得

■ 防災関連ページ

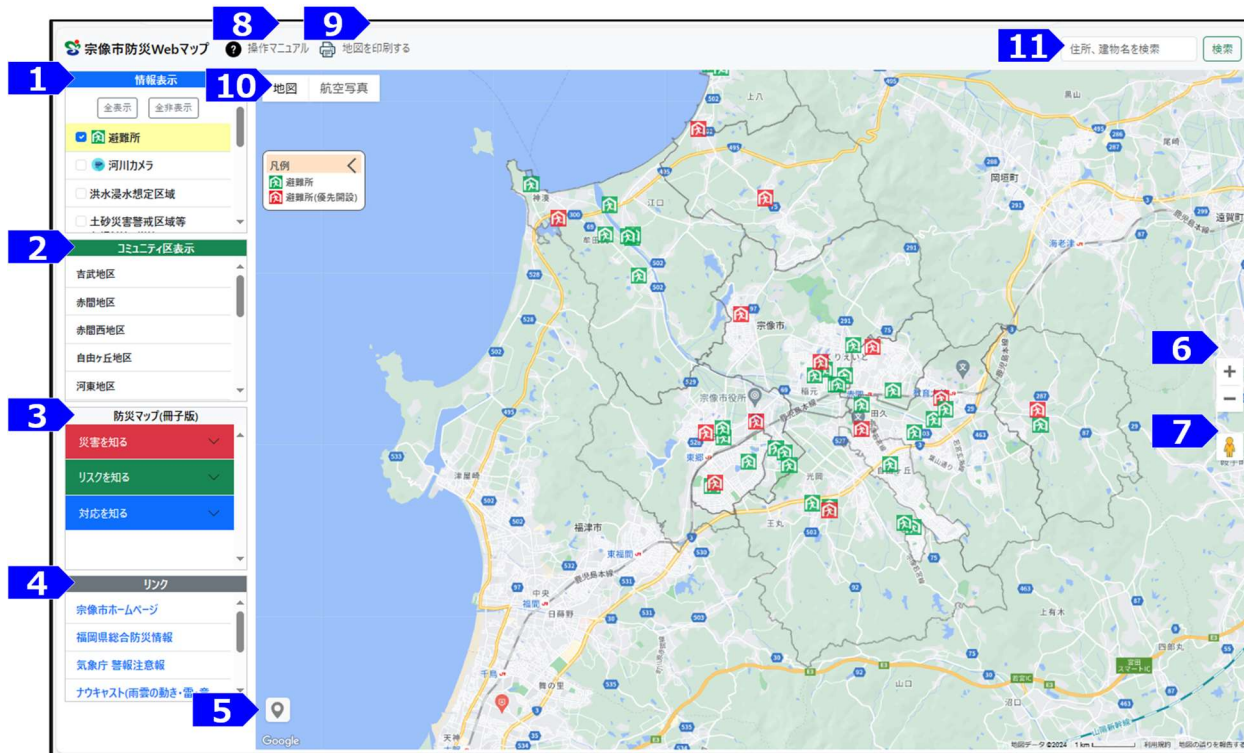
宗像市ホームページ	宗像市ホームページへのリンク
福岡県総合防災情報	福岡県総合防災情報へのリンク
気象庁 警報注意報	気象庁ホームページ（警報・注意報）へのリンク
ナウキャスト(雨雲の動き・雷・竜巻)	気象庁ホームページ（ナウキャスト）へのリンク
キキクル(危険度分布)	気象庁ホームページ（キキクル）へのリンク
国土交通省 川の防災情報	国土交通省 川の防災情報へのリンク

### 3 画面説明

#### 画面説明

本システムは、下記画面で構成されています。次の項目で PC での表示を元に機能別に解説します。

■ PC



No	機能	説明
1	情報表示	地図上に各情報を重ねて表示します。
2	コミュニティ区表示	地図各地区へ移動・ズームします。
3	防災マップ（冊子版）	宗像市防災マップの各項目を表示します。
4	リンク	防災に関するリンク集です。外部サイトへ移動します。
5	現在地表示	地図を現在地へ移動します。
6	拡大/縮小	【+】地図の拡大、【-】地図の縮小
7	ストリートビュー表示	ストリートビューを表示します。
8	操作マニュアル	操作マニュアルを表示します。
9	地図印刷	地図画面の印刷プレビューを起動します
10	地図切替	地図/航空写真を切り替えます。
11	住所検索	キーワード（住所、建物名）で地図上を検索します。

■スマートフォン



No	機能	説明
1	地図切替	地図/航空写真を切り替えます。
2	現在地表示	地図を現在地へ移動します。
3	情報表示	地図上に各情報を重ねて表示します。
4	凡例	凡例を表示します。
5	コミュニティ区表示	地図各地区へ移動・ズームします。
6	拡大/縮小	【+】地図の拡大、【-】地図の縮小
7	ストリートビュー表示	ストリートビューを表示します。
8	操作マニュアル	操作マニュアルを表示します。
9	防災マップ（冊子版）	宗像市防災マップの各項目を表示します。
10	リンク	防災に関するリンク集です。外部サイトへ移動します。
11	住所検索	キーワード（住所、建物名）で地図上を検索します。

## 4 機能説明

本システムの機能別操作方法について説明します。

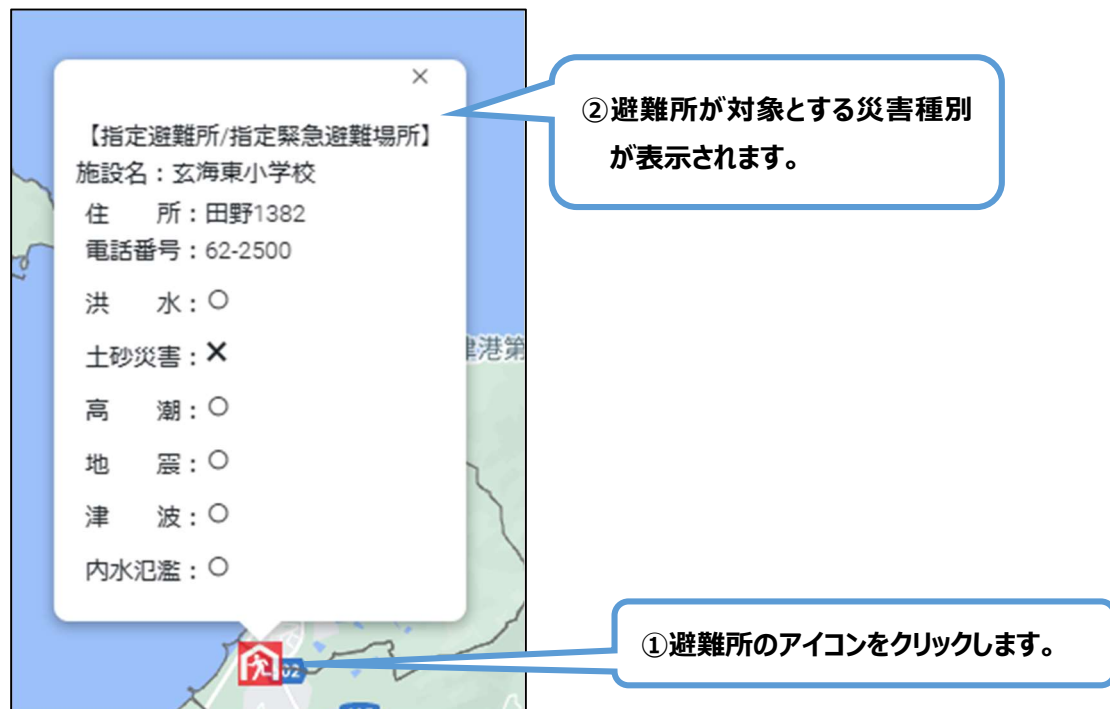
### 地図に洪水浸水想定区域などの情報を表示する

左メニューの「情報表示」から表示したい情報をクリックすると地図上に対象の情報が表示されます。



### 避難所の情報を見る

避難所の施設名、住所、電話番号、対象とする災害種別が表示されます。





## 河川カメラを見る

河川カメラの名称をクリックするとリンク先（福岡県総合防災情報）が開きます。



②河川カメラの名称をクリックします。

①カメラアイコンをクリックします。

カメラ画像表示 履歴表示

カメラ画像表示 2024年03月27日 17:25 現在 最新

観測所名称	観測所名称	凡例
上釣橋		上吊橋水位(0.55m)
宗像市河東		遊輪所水位(0.43m)
釣川		上吊橋水位(0.78m)
		上吊橋水位(0.89m)

時間雨量[mm] 累加雨量[mm]

現在水位 [m]

警報状態 欠測

赤のスライダを操作することで、その時点で取得しているカメラ画像を確認することができます。

2024/03/27 17:25

釣川 上釣橋

戻る 進む 再生 停止

カメラ画像表示 履歴表示

履歴表示 時刻指定: 2024年03月27日 17:00 表示 表示間隔: 1時間

観測所名称	観測所名称	凡例
上釣橋		上吊橋水位(0.55m)
宗像市河東		遊輪所水位(0.43m)
釣川		上吊橋水位(0.78m)
		上吊橋水位(0.89m)

過去4観測所までの履歴表示

時刻	水位	警報状態
2024/03/27 17:00	-0.74[m]	通常
2024/03/27 16:00	-0.79[m]	通常
2024/03/27 15:00	-0.72[m]	通常
2024/03/27 14:00	-0.71[m]	通常
2024/03/27 13:00	-0.72[m]	通常
2024/03/27 12:00	-0.72[m]	通常

表示画像をクリックすると拡大表示を行います。

③福岡県総合防災情報が表示されます。

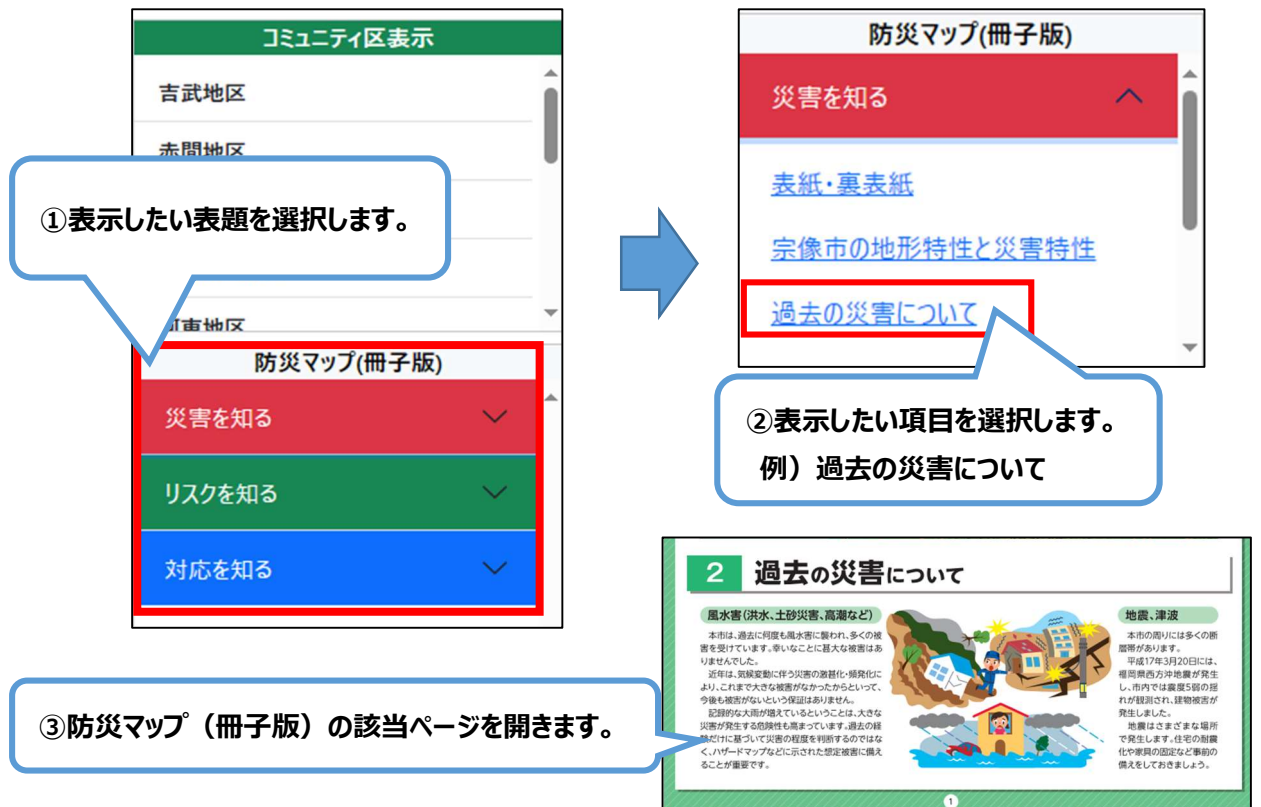
## 各地区へ地図を移動する

左メニューの「コミュニティ区表示」から地区名をクリックすると対象地区へ地図を移動することができます。



## 防災マップ（冊子版）を開く

左メニューの「防災マップ（冊子版）」から表示したい項目をクリックすると、防災マップ（冊子版）内から該当ページを開きます。



## リンクを開く

左メニューの「防災関連ページ」のサイト名をクリックするとリンク先が開きます。

①開きたいリンク先をクリックします。  
例) 気象庁 警報注意報

②リンク先のサイトが開きます。

## 地図を検索する

画面上段の「検索」ボタンをクリックすることで地図の検索ができます。

①検索したい場所を入力して「検索」ボタンをクリックします。  
例) 市役所

②地図が対象の場所へ移動します。

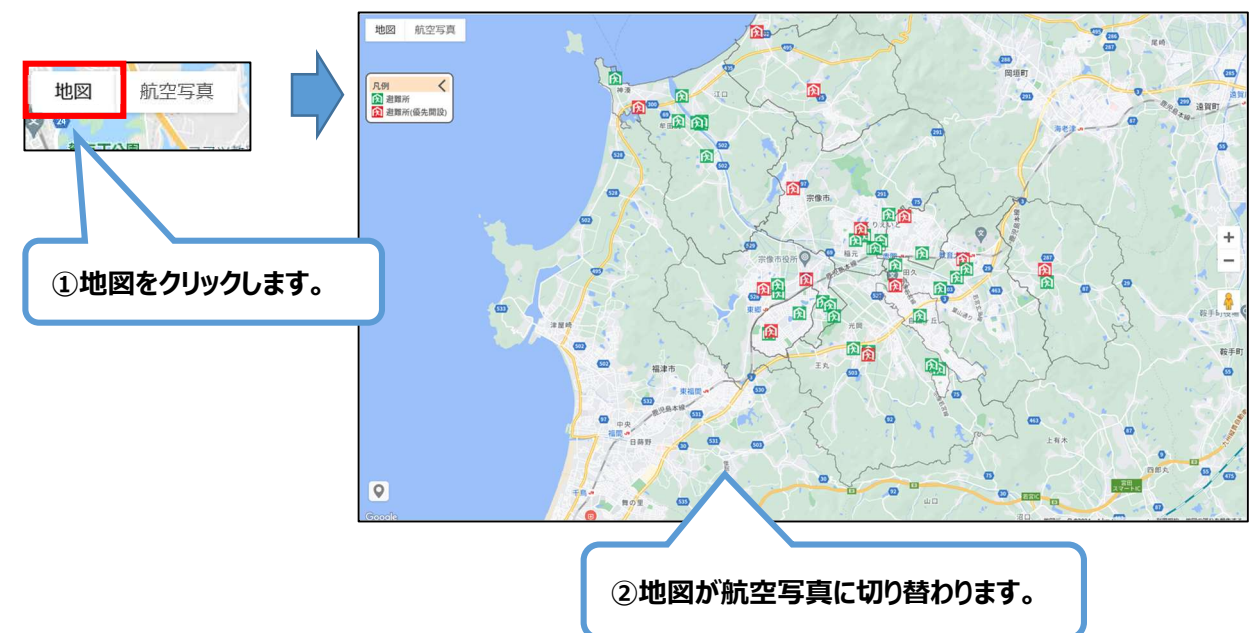
## 地図／航空写真を切り替える

地図画面の左上の「地図／航空写真」をクリックすることで地図と航空写真の切り替えができます。

### ■ 地図→航空写真



### ■ 航空写真→地図



## 操作マニュアルを表示する

地図画面左上の「操作マニュアル」をクリックすることで、宗像市防災 Web マップ操作マニュアルが表示されます。



## 地図の印刷プレビュー画面を表示する

画面右上の「地図を印刷」をクリックすることで印刷プレビュー画面が表示されます。



## Google ストリートビューを表示する

地図右下の人形アイコンを地図上にドラッグ&ドロップすることで Google ストリートビューを使用することができます。

